

POSA SU SABBIA

Per ambienti in cui il legno è protagonista, Tolin ha realizzato un pavimento composto da maxilistoni di rovere massello certificato Fsc di 22 mm di spessore e larghezze alternate. Spazzolato e bisellato, è posato su sabbia su riscaldamento a pavimento, trattato con oli e cere naturali. Dal 1982, dopo aver restaurato e rimesso in opera vecchi parquet posati su sabbia, l'azienda ha ripreso e rinnovato questa tecnica di posa che ha le sue origini nei primi anni del '900.

www.tolin.it

Sopra, schema degli elementi a solaio per la posa di parquet su sabbia con impianto di riscaldamento a pavimento.



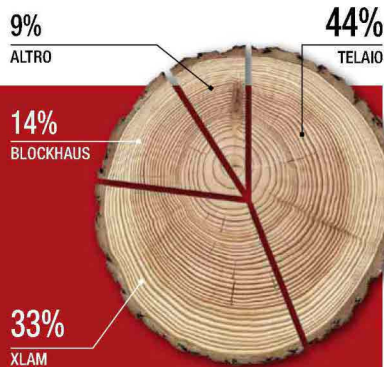
BIO PANNELLI AD ALTE PRESTAZIONI

Hanno buone prestazioni di isolamento termico e acustico e un'elevata portata e durabilità nel tempo i pannelli composti per la realizzazione di coperture termoisolante della linea 100% bio Laripan di Bellotti. Le nuove versioni Sughero, Fibra di Legno e Lana di roccia uniscono alto contenuto tecnologico e attenzione per l'ambiente grazie ai diversi inserti naturali che soddisfano le esigenze dei progettisti. L'azienda propone anche il nuovo Larideck, pavimentazione modulare per esterni in sughero biondo bio in elementi da 12x12 cm assemblati a formare pratiche quadrette modulari di 38x38 cm.

www.bellottispa.com

Cresce il numero delle case in legno in Italia, dalle 1.000 del 2006 alle 5.000 del 2010

La previsione è di un'ulteriore crescita: 8.000 nel 2015.



Ad esempio, è importante prevedere sporti di gronda sufficientemente lunghi a protezione delle strutture sottostanti, così come evitare il contatto diretto degli elementi in legno con il c.a. o il terreno, possibili fonti di umidità. Nella produzione, invece, alcuni accorgimenti per strutture esposte direttamente o indirettamente alle intemperie consistono nello scegliere essenze che meglio resistono nel tempo a queste condizioni (per esempio il larice) e nel comporre l'elemento in legno lamellare con lamelle di spessore inferiore rispetto a quelle normalmente utilizzate per strutture coperte non esposte. Ciò permette di limitare le fessurazioni che affiorano nel tempo a causa delle variazioni di umidità che si generano all'interno dell'elemento in legno". Sottolinea quest'ultimo aspetto anche Valerio Rao di Stile21, che consiglia di porre grande attenzione in fase di costruzione ai nodi strutturali di collegamento, dai quali non deve filtrare umidità. La manutenzione ha una notevole importanza: l'impresa esecutrice

deve fornire al committente anche il manuale d'uso e il piano di manutenzione da seguire negli anni successivi.

LEGNO, AMBIENTE E BENESSERE

Si sviluppa nel segno del bio il sistema Soligno messo a punto da Rubner, che permette di costruire case in legno massiccio senza utilizzare chiodi o colle. "Non si tratta di una moda: per il nostro futuro è necessario semplificare le tecnologie costruttive al fine di garantire ambienti realmente sani e il massimo equilibrio climatico - afferma **Armin Strickner**, che lo ha messo a punto insieme a Herbert Niederfringer. Gli edifici nei quali viviamo o lavoriamo devono garantire un benessere abitativo a tutela della nostra energia e della salute". Il mercato è segnalato in crescita: l'acquirente moderno è molto informato e consapevole. Le certificazioni aiutano. Non solo quelle di riferimento per le NTC e le norme che certificano la qualità produttiva, ma anche i marchi Fsc/Pefc, che identificano i prodotti contenenti legno proveniente da foreste gestite in maniera corretta e responsabile.



LA DACIA È ITALIANA

Costruita e assemblata in stabilimento in pannelli portanti X-Lam con le caratteristiche della linea Prestige di **Wood Beton** su progetto dello studio Zanetti Design Architettura di Milano, poi smontata per essere trasportata a destinazione, sul Baltico, dove è stata rimontata pezzo per pezzo sulla piastra in c.a. del seminterrato. Una realizzazione che dimostra le possibilità di personalizzazione spinta e la capacità di adattarsi alle specifiche richieste, dalle case economiche alle residenze per nuovi ricchi.

www.woodbeton.it